



入会のご案内

一緒に楽しみませんか!!

会員が日ごろ抱えている悩みや問題について、その解決に向けて情報交換や研修会、啓蒙活動などを行なうとともに、会員相互の親睦と交流を深めるため、バス旅行や各種スポーツ・文化サークル活動など、ボランティアの方々とともに楽しく活動しています。

相模原市認定の日常生活用具だけでなく福祉用具のご紹介もできますのでご相談ください。

視覚障害者のみならず、多くの方々のご入会をお待ちしております。

《年会費》 正会員：3,000円

賛助会員：2,000円以上

お問合せ先■

相模原市視覚障害者協会事務局 宇都木 茂

〒252-0335 相模原市南区下溝1559-1

電話 090-3048-5289

E-mail soushikyoku-jimu@jcom.home.ne.jp

詳しくは下記ホームページをご覧ください。

<https://www.sagami-portal.com/hp/dnt10085/>



相模原市視覚障害
なんでも相談サロン

どなたでも 視覚障害に関することは
なんでも お気軽に ご相談ください!

実施日：原則第1火曜日および第3木曜日
(1月の第1火曜日はお休みです)

※予定が変更になる場合もありますので、ご来訪前に下記相模原市立視覚障害者情報センターにお問合せいただくかホームページをご確認ください。

時間：午前10時から正午まで

実施会場：視覚障害者情報センター

(ウェルネスさがみはらA館2階
所在地：相模原市中央区富士見6-1-1)

詳細は相模原市のホームページを
ご確認ください。

<https://www.city.sagamihara.kanagawa.jp/kosodate/fukushi/1026641/1006539.html>



※視覚障害者情報センターのサイトです。



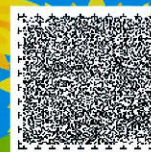
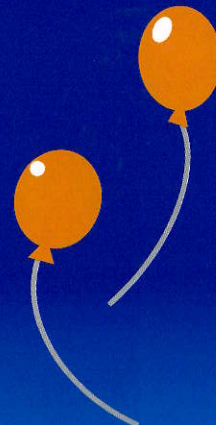
お問合せ先■

相模原市立視覚障害者情報センター

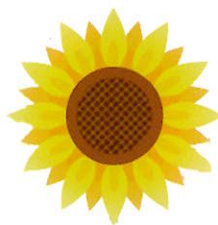
電話：042-769-8275

略称●「相視協」ニソウシキョウ

相模原市視覚障害者協会



これはUni-Voice 音声コードです。
パンフに書かれた情報を
スマホで読み上げてご案内します。



明るく 仲良く 元気よく！！ が モットー

当協会は、昭和54年（1979年）、視覚障害者の福祉増進・向上を図り、自立更生とともに安心して暮らせる共生社会を実現するため設立された団体です。

団体名：相模原市視覚障害者協会
（略称「相視協」「そうしきょう」といいます）

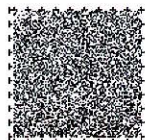
代表者（会長）宇都木 茂

会員数（令和6年7月1日現在）

正会員 56名

賛助会員 団体 3 / 個人 47名

合計 106名



これは Uni-Voice 音声コードです。
パンフに書かれた情報を
スマホで読み上げてください。

相視協 STT クラブ

第1, 3月曜日午後
第2日曜日午前と午後
けやき体育館教養室



ブラインドテニス 「けやきブレンド」

毎週火曜日午前
（祝祭日休み）
けやき体育館体育室

パソコンクラブ 「カルガモ」

第1, 3日曜日午後
けやき体育館教養室



ヨーガ

第1, 3木曜日午後
けやき体育館教養室

大正琴 第2, 4木曜日午後
けやき体育館教養室



サークル活動の ご紹介

編み物「つむぎ会」

第1月曜日午前・午後
けやき体育館教室



第2日曜日
百人一首クラブ 午後1時から3時
原則けやき体育館教室

第2, 4土曜日
午前10時から12時
（協会行事と重なれば休み）
あじさい会館第2和室
またはけやき体育館和室

老楽会 （おいらく会）

コーラス 「コールジェネシス」

第1, 3火曜日午後
けやき体育館教養室

