

ボランティア情報誌 2024

つなげよう 笑顔



さがみはら市民活動サポートセンター



さがみはら市民活動サポートセンターは
相模原市とNPO法人さがみはら市民会議が
管理運営している施設です。

INTRODUCTION

「誰かのために何かしたい」「自分の力を活用してほしい」そんな思いを持っているあなたに、おすすめなちよいポラ(ちよっとのボランティア)を掲載しています。



皆さんの時間をほんの少しだけ整えたら、きっと新しい気付きと学びが待っています。思いがけない自分にも出会えたりして…？



森林整備は安全第一！



通りの花が街を笑顔に♪



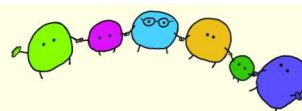
子どもに関わる活動団体でちよいポラ

豆知識

◇市民活動って？

相模原市では、市民が営利を目的とせず、自発的、自主的に公共の課題解決を目的として取り組む活動を「市民活動」としています(相模原市市民協働推進条例第2条)。また、NPOとは、様々な社会貢献活動を行い、団体の構成員に対し、収益を分配することを目的としない団体の総称として内閣府で定義づけられています。

掲載した42団体が、ボランティアを受入れています。まずは問合せの連絡をしてみましょう。さがみはら市民活動サポートセンターには2024年1月末現在350団体が登録しています。情報誌掲載団体は、その一部です。



ボランティア情報誌 つなげよう笑顔は 団体ごとの掲載をしています

- ◇ 通常の活動分野でアイコンをつけています。実際に行うボランティア内容と分野が違う場合があります。
- ◇ 1団体1枠で掲載しています。ボランティアの内容が複数あったり、活動場所が色々あったりする団体があります。

Let's ボランティア

ボランティア先の決め方はあなた次第！

1 興味・関心・特技を生かして

団体の主な活動が自分の好きなことなど一致していることを確認。ボランティアの具体的な内容を確認して参加の検討をする。

2 活動できる日程・時間帯を見て

通常の活動はウィークデイでも、週末イベントなどのボランティアを受入れている団体も。受入れ日時や期間を調整できる団体に問合せをする。

3 活動地域を重視して

「自宅に近いところで関わりたい」逆に「近いと気持ちを切り替えられない」など、理由は様々。自分が希望の活動場所でボランティア先を選ぶ。

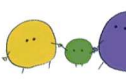
★ その他 条件など

服装や持ち物、運転免許などの資格や経験に関する条件がある場合があります。ボランティアの内容や団体によって異なりますが、記載欄の都合上、記入がない場合があります。必ず受け入れ先担当者に連絡を入れてから参加してください。

保健・福祉

- P. 6 青い鳥
いごちよか(NPO法人化申請中)
神奈川骨髄移植を考える会
- P. 7 NPO法人 きこり
希望の仲間さがみはら
相模原市視覚障害者協会
- P. 8 相模原市自閉症児・者 親の会(相模原やまびこ会)
認定NPO法人 相模原ボランティア協会
相模原誘導グループささの会
- P. 9 手芸サークル糸ぐるま
精神保健ボランティアグループ「ひびき」
一般社団法人 日本ユニバーサル美容協会
- P. 10 ブラインド ICTサポート
マイマビリィ
認定NPO法人 ワーカーズ・コレクティブ わっか

環境

- P. 11 NPO法人 アース・エコ
F・Cボランティア
木もれびの森の花と木々を守る会
(ここももの会)
- P. 12 NPO法人 境川の斜面緑地を守る会
NPO法人 相模原こもれび
相模原柴胡の会
- P. 13 NPO法人 篠原の里 
NPO法人 自遊クラブ
一般社団法人 倫理研究所 家庭倫理の会相模原

ちよいボラ(ちょっとのボランティア)の手順

- ① ボランティア先をピックアップ
各団体のQRコードの読み込み、またはURLから検索し、活動目的や活動状況などを確認する。
- ② 担当者に連絡
参加したい活動団体に「活動日」「活動時間」「持ち物」その他「注意事項」などの詳細を問合わせる。
- ③ 活動の実施
笑顔で参加する。

※ 体調がすぐれなかったり、急用などで都合がつかなくなった場合は、必ず先方に連絡をしましょう。

掲載ページ、団体名の順で記載しています。(分野別・五十音順)

子ども



- P. 14 MOA美術館 相模原市児童作品展実行委員会
一般社団法人 Kids Fine(法人取下げ申請中)
昆虫文化を子供たちに伝える会
- P. 15 相模原おもちゃドクターの会
相模原みのり塾
日本ボーイスカウト神奈川連盟 相模原第7団
- P. 16 NPO法人 フリースクール 鈴蘭学園
民間学童保育わんぱくクラブ
理科で遊ぼう会

国際



- P. 17 NPO法人 WE 2 1 ジャパン相模原
NPO法人 ネパール・ミカの会

文化・スポーツ



- P. 17 NPOユーラック

まちづくり



- P. 18 旧笹野家住宅を考える会
相模原市コミュニティサイト運営プロジェクト
NPO法人 さがみはら市民交番青パト隊
- P. 19 相模原をプロデュースする会
ちゅうおうくらしねっと
南区若者参加プロジェクト実行委員会

42団体掲載/ 2024年1月末現在

アイコンの見方

受入団体の主な活動を分野別に探す際の参考に



保健・福祉…高齢者・障がい者のサポートなど



環境…里山保全・リサイクル活動など



子ども…保育ボランティア・イベント補助など



国際…外国籍の方への日本語教室・イベント補助など



文化・スポーツ…地域文化の保全、スポーツイベント補助など



まちづくり…イベントスタッフ・まちの活性化など



青い鳥

[URL] <https://www.sagamaru.org/dantai/dantai/s00436.htm>

- 内 容：①販売する手作り作品の製作
②バザー等出店時の手伝い
- 場 所：緑区
- 受入日：不定期
さくら祭り、福祉のつどい、やまびこ祭り、朝市
- ※ その他：手作りの好きな方、人と会う事が好きな方
ご連絡ください



[担当] 前川 好子
[TEL/FAX] 042-784-9113



NPO法人 いごごちよか

[URL] <https://www.sagamaru.org/dantai/dantai/s00594.htm>

- 内 容：①体育室でのレク活動の設置準備・片付け
②運動器具を倉庫から搬出、活動後に格納
③その他、活動補助
- 場 所：中央区 けやき体育館体育室
- 受入日：第3水曜 13:00～16:30



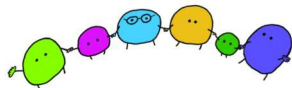
[担当] 藤田 由美子
[TEL/FAX] 042-763-6381
[E-mail] igokochiyoka@gmail.com
相模原市緑区下九沢



神奈川県骨髄移植を考える会

[URL] <https://www.sagamaru.org/dantai/dantai/s00577.htm>

- 内 容：①骨髄バンク普及啓発、ドナー登録の推進
②患者サロンほかイベントのスタッフ補助
③医療用ケア帽子の作成および販売
- 場 所：神奈川県全域
- 受入日：不定期
- ※ その他：できる時に、できる事を、できる範囲で



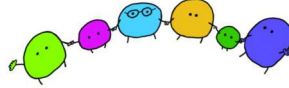
[担当] 村上 忠雄
[TEL] 090-4713-7300
[FAX] 0463-25-1383
[E-mail] bmtnoniji@yahoo.co.jp
平塚市明石町



NPO法人 きこり

[URL] <https://www.sagamaru.org/dantai/dantai/s00006.htm>

- 内 容：①障がいのある方とともに作業
②木工・布製品作りの手伝い等
- 場 所：中央区共和
- 受入日：月～金曜



[担当] 小野 明子
[TEL] 042-752-8266
[FAX] 042-719-1500
[E-mail] info@npokikori.com
相模原市中央区共和



希望の仲間さがみはら

[URL] <https://www.sagamaru.org/dantai/dantai/s00637.htm>

- 内 容：①資料作成・印刷・会報作成等
②講座開催時の会場準備、片付け
③HP作成の補助
- 場 所：市内全域
- 受入日：月1回 火曜 9:30～11:30



[担当] 篠 睦夫
[TEL] 090-8117-8525
[E-mail] v2k93e@bma.biglobe.ne.jp
相模原市南区若松



相模原市視覚障害者協会

[URL] <https://www.sagamaru.org/dantai/dantai/s00031.htm>

- 内 容：①文化祭等イベント時の準備・片付け
②福祉大会当日の準備・片付け
- 場 所：中央区 主にけやき体育館
- 受入日：不定期



[担当] 宇都木 茂
[TEL] 090-3048-5289
相模原市南区下溝



相模原市自閉症児・者親の会（相模原やまびこ会）

[URL] <https://www.sagamaru.org/dantai/dantai/s00665.htm>

- 内 容：①イベント時のスタッフ補助
②自閉症児と過ごす
- 場 所：中央区
- 受入日：不定期



[担当] 野口 和代
[TEL] 042-772-5935
[E-mail] info@sagami-yamabiko.jp
相模原市中央区宮下本町



認定NPO法人 相模原ボランティア協会

[URL] <https://www.sagamaru.org/dantai/dantai/s00026.htm>

- 内 容：①福祉有償運送事業(運転を含む)
②障がい者団体との交流事業のサポート
③傾聴活動
- 場 所：市内全域
- 受入日：定期的
- ※ その他：運送事業の利用会員は旧相模原市内の方



[担当] 小野 明雄
[TEL/FAX] 042-759-7982
連絡は10:00～15:00
[E-mail] sagamiva@feel.ocn.ne.jp
相模原市中央区富士見



相模原誘導グループささの会

[URL] <https://www.sagamaru.org/dantai/dantai/s00038.htm>

- 内 容：①小中学生向け誘導体験指導の補助
②視覚障がい者の理解とガイド体験の補助
③「相模原市視覚障害者協会」のイベント支援
- 場 所：市内全域
- 受入日：月1～2回程度
- ※ その他：定例会(第2火曜 10:00～12:00)



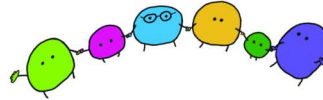
[担当] 磯崎 俊秀
[E-mail] isozakitoshhide@yahoo.co.jp



手芸サークル糸ぐるま

[URL] <https://www.sagamaru.org/dantai/dantai/s00055.htm>

- 内 容：①手芸好きな障がい者と作品製作
②視覚障がい者の製作補助
 - 場 所：中央区 けやき体育館教室
 - 受入日：第1水曜、第3金曜 10:00～14:00
- ※手芸の好きな方歓迎



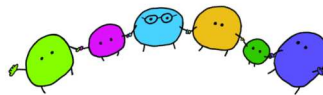
[担当] 三十尾 幸子
[TEL/FAX] 042-754-3635
相模原市中央区横山



精神保健ボランティアグループ「ひびき」

[URL] <https://www.sagamaru.org/dantai/dantai/s00077.htm>

- 内 容：①女性だけの集い「ひまわり」に参加
②うつ病の集い「ラベンダー」に参加
③おしゃべりの集い「すずらん」に参加
- 場 所：市内全域
- 受入日：随時 13:30～15:30



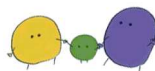
[担当] 根岸 昭臣
[TEL] 080-3011-1056
[FAX] 042-748-9813
相模原市南区相南



一般社団法人 日本ユニバーサル美容協会

[URL] <https://www.sagamaru.org/dantai/dantai/s00555.htm>

- 内 容：①イベント時の会場準備、片付け
②イベント時のスタッフ補助
③広報物の制作支援
- 場 所：南区 ユニコムプラザさがみはら
- 受入日：不定期



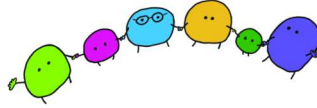
[担当] 遠木 ナオ
[TEL] 042-812-1202
[E-mail] info@universal-beauty.or.jp
相模原市南区相模大野



ブラインドICTサポート

[URL] <https://www.sagamaru.org/dantai/dantai/s00604.htm>

- 内 容：①視覚障がい者向けPC操作指導の手伝い
②同対象者向け 아이폰操作指導の手伝い
- 場 所：緑区 ソレイユさがみ
- 受入日：第2・第4水曜 13:30～15:30
- ※ その他：PCメールが出来る方、アイフォンをお持ちの方



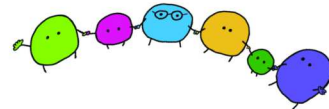
[担当] 松本 浩文
[TEL] 090-1990-4036
[E-mail] matsu20401@gmail.com
相模原市中央区星が丘



マイマビリイ

[URL] <https://www.sagamaru.org/dantai/dantai/s00578.htm>

- 内 容：①工作や料理・運動（体操等）を教える方
②生きづらさを抱える人たちのサポーター
- 場 所：南区、町田 公園等
- 受入日：2か月に1回程度 土曜、日曜、祝日
14:00～17:00



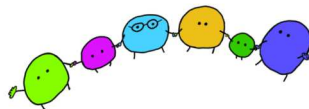
[担当] 幸崎 友恵
[TEL] 080-8081-4382
[E-mail] maetoo300@yahoo.co.jp
横須賀市平作



認定NPO法人 ワーカーズ・コレクティブ わっか

[URL] <https://www.sagamaru.org/dantai/dantai/s00123.htm>

- 内 容：①外出困難な方との散歩
②同上、リフレッシュのサポート
- 場 所：中央区
- 受入日：定期的



[担当] 青木 美香
[TEL] 042-750-1416
[FAX] 042-707-9519
[E-mail] wakka0520@hotmail.com
相模原市中央区中央



NPO法人 アース・エコ

[URL] <https://www.sagamaru.org/dantai/dantai/s00320.htm>

- 内 容：①出前授業のスタッフ補助
②地域環境教室開催のスタッフ補助
③環境イベント出展の補助
- 場 所：神奈川県内
- 受入日：不定期
- ※ その他：月例会 毎月第4水曜



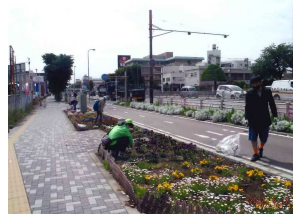
[担当] 桑原 清
[E-mail] earth.eco.jimukyoku@gmail.com
相模原市南区南台



F・Cボランティア

[URL] <https://www.sagamaru.org/dantai/dantai/s00232.htm>

- 内 容：①花壇の花の植え替え作業
②花の水やり
③除草および掃除
- 場 所：中央区 相模原警察署前
- 受入日：毎週木曜 8:30～10:30
- ※ その他：季節によって回数、時間の変動があります



[担当] 伊藤 紀子
[TEL/FAX] 042-714-2360
相模原市中央区相模原



木もれびの森の花と木々を守る会 (ここももの会)

[URL] <https://www.sagamaru.org/dantai/dantai/s00652.htm>

- 内 容：①手鎌、のこぎり、なた、チェーンソー使用
②できることからできる範囲で森づくり
③森を体験
- 場 所：南区 木もれびの森
- 受入日：第1・第2・第3水曜、第4土曜 9:00～11:30



[担当] 杉山 信義
[TEL] 090-9954-0190
[FAX] 042-852-7686
[E-mail] cocomomo2204@gmail.com
相模原市中央区相模原

保健・福祉

環境



子ども

国際

文化・スポーツ

まちづくり



NPO法人 境川の斜面緑地を守る会

[URL] <https://www.sagamaru.org/dantai/dantai/s00074.htm>

- 内 容 : ①草刈り
②ゴミ拾い
③外来種除伐
- 場 所 : 南区、緑区、町田市、大和市
- 受入日 : 月1回、月2回(鶴野森公園)
- ※ その他 : 5か所のフィールドで作業しています



[担当] 秋永 真里子
[TEL/FAX] 042-745-5156
[E-mail] ken.merry@cpost.plala.or.jp
相模原市南区鶴野森



NPO法人 相模原こもれび

[URL] <https://www.sagamaru.org/dantai/dantai/s00252.htm>

- 内 容 : ①木もれびの森の下草刈り、林内整理
②刈払機、チェーンソーも使用します
③小学生～高校生の体験学習の補助
- 場 所 : 南区 木もれびの森の一部
- 受入日 : 第1・第2土曜、第3日曜、第4水曜
9:00～12:00



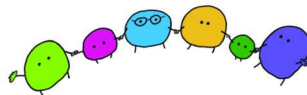
[担当] 平野 和夫
[TEL] 090-4629-4843
[E-mail] nposagamikomorebi@gmail.com
相模原市中央区上矢部



相模原柴胡の会

[URL] <https://www.sagamaru.org/dantai/dantai/s00543.htm>

- 内 容 : ①柴胡(花の名前)の作業
②普及活動イベントのスタッフ
- 場 所 : 市内全域
- 受入日 : 月1回 木曜 9:30～12:00
- ※ その他 : イベント(サイコフェア)日時場所等は要問合せ



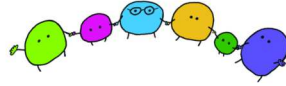
[担当] 福田 智行
[TEL] 090-1426-8989
[FAX] 042-746-8532
[E-mail] fukupion@jcom.zaq.ne.jp
相模原市南区鶴野森



NPO法人 篠原の里

[URL] <https://www.sagamaru.org/dantai/dantai/s00494.htm>

- 内 容：①保育園庭の草むしり
②地域の草刈
③間伐・下草刈(森林保全)
- 場 所：緑区(牧野・篠原)
- 受入日：月2回 10:00～12:00
不定期
- ※ その他：要問合せ



[担当] 後藤 素子
[TEL] 042-689-2051
[FAX] 042-689-2077
[E-mail] mail@shinobara.jp
相模原市緑区牧野



NPO法人 自遊クラブ

[URL] <https://www.sagamaru.org/dantai/dantai/s00155.htm>

- 内 容：①里山林の保全・再生に関わる作業
②里山林の環境と木材の活用に関わる作業
③市民への里山林に関わる啓発活動
- 場 所：緑区 つちざわの森
- 受入日：第2土曜、第3日曜 9:00～15:00
市民イベント等参加あり
- ※ その他：要問合せ



[担当] 浜田 耕治
[TEL] 090-7182-8055
[FAX] 042-784-3958
[E-mail] jiyu-club@mail.goo.ne.jp
相模原市中央区鹿沼台

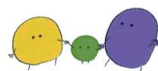


一般社団法人

倫理研究所 家庭倫理の会相模原

[URL] <https://www.sagamaru.org/dantai/dantai/s0075.htm>

- 内 容：①舗道等の清掃
②同上の草取り
- 場 所：中央区 市役所前広場 さくら通り
- 受入日：第3日曜 6:30～7:30
- ※ その他：竹ぼうき等は準備します



[担当] 山田 富美子
[TEL/FAX] 042-750-2318
[E-mail] sanden12@jcom.home.ne.jp



MOA美術館

相模原市児童作品展実行委員会

[URL] <https://www.sagamaru.org/dantai/dantai/s00616.htm>

- 内 容：①児童画の審査結果記入・作品仕分け
②児童画の展示・撤収作業
③展示会場や表彰式の受付
- 場 所：中央区 教育会館、あじさい会館
- 受入日：審査日9月、開催日11月



[担当] 星 利佳
[TEL] 090-3696-0995
[E-mail] karishiho1204@hotmail.com
相模原市南区麻溝台



一般社団法人 Kids Fine

[URL] <https://www.sagamaru.org/dantai/dantai/s00654.htm>

- 内 容：①発達障害を抱えた方のゲーム相手
②発達障害を抱えた方のレクリエーション対応
- 場 所：中央区 Kids Fine教室
- 受入日：毎週日曜 14:00~16:00



[担当] 渡辺 晃子
[TEL] 080-6407-0074
[E-mail] kids.fine2022.04@gmail.com
相模原市中央区中央



昆虫文化を子供たちに伝える会

[URL] <https://www.sagamaru.org/dantai/dantai/s00625.htm>

- 内 容：①カブトムシの幼虫の飼育と世話の補助
②イベント時の会場準備、片付け等
③広報活動の手伝い
- 場 所：市内全域
- 受入日：不定期

※昆虫と親しむことが好きな方、大歓迎



[担当] 三宅 潔
[TEL] 090-3219-2805
[E-mail] hachiman38@jcom.zaq.ne.jp
相模原市緑区原宿



相模原おもちゃ докторの会

[URL] <https://www.sagamaru.org/dantai/dantai/s00308.htm>

- 内 容：①「おもちゃの病院」の受け付け等
②イベントの受け付け、手伝い等
- 場 所：①橋本台リサイクルスクエア
②エコパークさがみはら
- 受入日：①第1日曜 10:00～12:00
②第4日曜 10:00～15:00
- ※ その他：内容によって日時が異なります



[担当] 濱村 嘉允
[TEL/FAX] 042-756-0695
[E-mail] h-yosimitu@jcom.home.ne.jp
相模原市中央区並木



相模原みのり塾

[URL] <https://www.sagamaru.org/dantai/dantai/s00536.htm>

- 内 容：無料学習支援活動の講師ボランティア
- 場 所：緑区
主に橋本公民館、橋本駅周辺の会議室
- 受入日：毎週日曜 午後



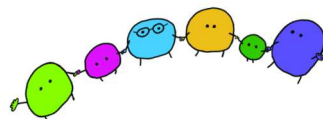
[担当] 小布施 実穂子
[TEL] 050-5307-2233
[E-mail] sagamiharaminori@gmail.com



日本ボーイスカウト神奈川連盟 相模原第7団

[URL] <https://www.sagamaru.org/dantai/dantai/s00191.htm>

- 内 容：ボーイスカウト活動の企画、運営、補助
- 場 所：中央区
- 受入日：月2回 土曜、日曜 9:00～12:00



[担当] 高橋 修一
[TEL] 090-4011-8310
[E-mail] taka0327bs7@gmail.com
相模原市中央区田名



NPO法人 フリースクール 鈴蘭学園

[URL] <https://www.sagamaru.org/dantai/dantai/s00515.htm>

- 内 容：学校が苦手な子どもの話し相手、遊び相手
- 場 所：中央区 フリースクール鈴蘭学園内
- 受入日：月～金曜 10:00～16:00



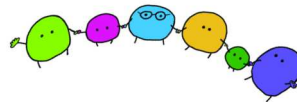
[担当] 中村 鳴美
 [TEL] 080-6577-1545
 [FAX] 042-733-0015
 [E-mail] suzuran@fs-suzuran-gakuen.org
 相模原市中央区矢部



民間学童保育わんぱくクラブ

[URL] <https://www.sagamaru.org/dantai/dantai/s00649.htm>

- 内 容：①長期休暇中の朝時間帯の児童見守り
 ②児童帰宅時間帯の送迎
 ③児童学習補助
 - 場 所：南区
 - 受入日：日曜以外 7:30～18:00
- ※希望時間は要相談



[担当] 増子 耐子
 [TEL] 042-776-8583
 [E-mail] wanpaku18932022@gmail.com
 相模原市南区大野台



理科で遊ぼう会

[URL] <https://www.sagamaru.org/dantai/dantai/s00314.htm>

- 内 容：①小学校出前授業での理科実験支援
 ②理科の味付けをした工作や実験
 ③定例会での手作り教材の製作、作業等
- 場 所：市内全域小学校、こどもセンター、公民館等
- 受入日：第1・第3水曜 13:00～15:00



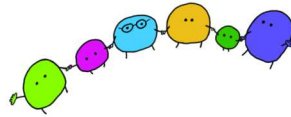
[担当] 榎本 成己
 [TEL] 090-2428-1832
 [E-mail] shroyamaenomoto@dream.com
 相模原市緑区中沢



NPO法人 WE21ジャパン相模原

[URL] <https://www.sagamaru.org/dantai/dantai/s00004.htm>

- 内 容：①リユース品の品出し、レジ打ち、接客
②自宅でリメイク作品作り
- 場 所：南区 WEショップ若松店、南台店
- 受入日：月～金曜 11:00～17:00
第1・第3・第5土曜 12:00～17:00



[担当] 後藤 裕美
 [TEL/FAX] 042-744-9799
 [E-mail] abcdefg@canvas.ocn.ne.jp
 相模原市南区若松



NPO法人 ネパール・ミカの会

[URL]<https://www.sagamaru.org/dantai/dantai/s00608.htm>

- 内 容：①イベント時のテント設置等会場準備
②イベント時の荷物運搬(搬入、搬出)
- 場 所：中央区、南区、町田市
- 受入日：不定期 1～3時間程度



[担当] 西澤 忠
 [TEL] 090-8802-1941
 [E-mail] nishichu824@ybb.ne.jp
 相模原市南区磯部



NPOユーラック

[URL] <https://www.sagamaru.org/dantai/dantai/s00401.htm>

- 内 容：①イベント時の会場設営(舞台設定ほか)
②資料作成・印刷・会報作成等
- 場 所：緑区
- 受入日：不定期 年2回(3月・9月) 午後



[担当] 秋山 暉
 [TEL] 090-7259-4128
 [FAX] 042-774-1435
 [E-mail] the-akiyama@moon.odn.ne.jp
 相模原市緑区相原

保健・福祉

環境

子ども

国際



文化・スポーツ



まちづくり



旧笹野家住宅を考える会

[URL] <https://www.sagamaru.org/dantai/dantai/s00618.htm>

- 内 容：①国登録文化財と庭の清掃
②文書や家財の整理
③整備と活用法の検討
- 場 所：緑区
- 受入日：第2火曜 13:30～16:00



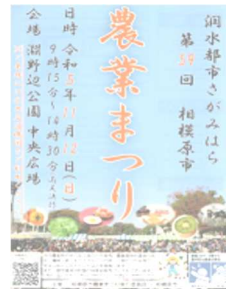
[担当] 大貫 英明
[TEL] 080-5042-9805
[E-mail] onk76812@yahoo.co.jp
相模原市緑区上九沢



相模原市コミュニティサイト運営プロジェクト

[URL] <https://www.sagamaru.org/dantai/dantai/s00348.htm>

- 内 容：①地域開催イベントの情報発信
②地域で咲いている花の情報発信
- 場 所：ご自宅及び現場
- 受入日：手の空いた時
- ※ その他：事前に登録の必要あり



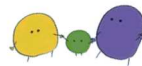
[担当] 鮎川 宜正
[TEL] 090-4613-7931
[FAX] 042-778-2520
[E-mail] sweetfish@river.biglobe.ne.jp
相模原市南区当麻



NPO法人 さがみはら市民交番青パト隊

[URL] <https://www.sagamaru.org/dantai/dantai/s00623.htm>

- 内 容：青パト搭載車両を使つての防犯啓発広報
- 場 所：南区 大野南地区
- 受入日：月曜、水曜、金曜、土曜
7:50～9:00 13:30～15:00
- ※ その他：相模原市、町田市両市民による年末パトロール



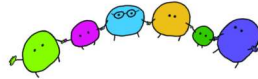
[担当] 本間 俊三
[TEL] 090-2679-3538
[FAX] 042-747-4010
[E-mail] toshizou@khf.biglobe.ne.jp
相模原市南区上鶴間



相模原をプロデュースする会

[URL] <https://www.sagamaru.org/dantai/dantai/s00629.htm>

- 内容：①講座開催時の受け、会場設営等
②写真および動画の撮影や編集
③HP作成、更新の補助
- 場所：市内全域
- 受入日：不定期
- ※ その他：第2月曜 20：00～オンラインミーティング有
参加希望者要メールにて問合せ



[担当] 今野 紀代美
[TEL] 090-6110-5888
[E-mail] sagapro.contact@gmail.com
相模原市中央区由野台



ちゅうおうくらしねっと

[URL] <https://www.sagamaru.org/dantai/dantai/s00585.htm>

- 内容：①アクセス動向情報の収集・分類・分析
②古い掲載情報の抽出・削除
③地域の皆様に伝えたいお店情報の提供
- 場所：中央区 さがみはら市民活動サポートセンター
- 受入日：不定期



[担当] 倉澤 良明
[TEL] 090-4078-6067
[FAX] 042-755-7531
[E-mail] ike.kurasawa@gmail.com
相模原市中央区富士見



南区若者参加プロジェクト実行委員会

[URL] <https://www.sagamaru.org/dantai/dantai/s00640.htm>

- 内容：①イベント時の会場準備、片付け
②イベント時のスタッフ補助
- 場所：南区
- 受入日：不定期



[担当] 南区区政策課(事務局)
[TEL] 042-749-2134
[FAX] 042-749-2116
[E-mail] m.kuseisaku@gmail.com
相模原市南区相模大野

保健・福祉

環境

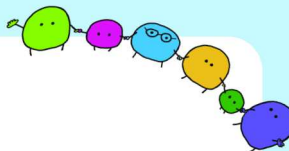
子ども

国際

文化・スポーツ

まちづくり





社会の課題解決に取り組む NPOのチカラ

NPOの活動は 20分野！
目的に合った団体のボランティアに
参加してみましょう。

- [1] 保健、医療又は福祉の増進
- [2] 社会教育の推進
- [3] まちづくりの推進
- [4] 観光の振興を図る活動
- [5] 農山漁村又は中山間地域の振興を図る活動
- [6] 学術、文化、芸術又はスポーツの振興
- [7] 環境の保全
- [8] 災害救援
- [9] 地域安全
- [10] 人権の擁護又は平和の推進
- [11] 国際協力
- [12] 男女共同参画社会の形成の促進
- [13] 子どもの健全育成
- [14] 情報化社会の発展
- [15] 科学技術の振興
- [16] 経済活動の活性化
- [17] 職業能力の開発又は雇用機会の拡充
- [18] 消費者の保護
- [19] 上記の活動を行う団体の運営
または活動に関する連絡、助言又は援助
- [20] 都道府県又は指定都市の条例で定める活動

ボランティア情報誌 つなげよう笑顔

発行日 2024年 4月

発行 さがみはら市民活動サポートセンター

〒252-0236
相模原市中央区富士見6-6-23
けやき会館 3F

TEL/FAX : 042-755-5790

E-mail :
sagami.saposen@iris.ocn.ne.jp