

藤野芸術の家

第7回

音フェス

2017
10/15日

開場 12:30 開演 13:00

藤野芸術の家 クリエーションホール

予約不要! 入場料無料! 出入り自由!

No.1 アルベジオ ギターアンサンブル

クラシックギター好きが集まってできたサークルです。座間市を拠点としていますが、メンバーは近隣の市からも多く集まっています。初級者から上級者まで、四半世紀にわたって和気あいあいの活動をしています

No.2 山を愛するピアノとギターデュオ クラシック

高校時代の同期で2年ほど前にデュオを結成しました。半世紀にわたりピアノとギターを好んで演奏しています。今回、超有名な「アランフェス協奏曲」をはじめ、ピアノとギターのハーモニーをお楽しみ下さい

No.3 サウンドシーカーズ 音楽器カラオケ

昔、音楽器を演奏した経験のある者が集まり、カラオケ伴奏でメロディーを演奏し楽しんでいます。最近は、色々な場所での演奏や、老人施設等での訪問演奏を行っています

No.4 SMALL WEST ロック

小中学生と親の家族バンドです。一番下の子が幼稚園の頃から練習を始めました。昨年に引き続き、音フェス出演は2回目です。がんばりますので、暖かい目で見守って欲しいと思います

No.5 トピオマウンテン アコースティック

なつかしの青春ホップス系です。プログラム許されない恋かしら(オリジナル)、ギターのように(オリジナル)、他

No.6 YAKAPE アコースティック

バンド結成2年目。邦楽・洋楽問わず幅広く、沢山の曲に挑戦したいと思っています。まだまだ完成度は低いのですが、2本のアコースティックギターが奏でるメロディーと3人のハーモニーを聞いて下さい

No.7 OVER AGE アコースティック

J-POP やオリジナルなど、自分たちの楽しめる音楽を中心に遊びながらの活動です。最近は、新しい音楽にも挑戦しています

No.8 クラフ35 アコースティック

10年以上 YAZAWA 中心のロックバンド活動をしています。今回は、一部のメンバーと一緒に、YAZAWA と洋楽をアコースティックにアレンジしてみました。気軽に聴けるステージをお楽しみください

No.9 ballast ロック

社内のロック好きが年代を超えて結成。サクスを加えたバンド編成で往年のロックをカバーしています。「サラリーマン ROCK」を通じて、このひと時を皆さんと一緒に楽しみたいと思います

No.10 Back Yard Brothers ロック

今年もエントリーさせていただきました。昨年よりも少しでも進化(?)した演奏をお届けしたいです。Keep On Rockin' !!

主催・お問合せ・会場

神奈川県立
藤野芸術の家
TEL 042-689-3030
〒252-0186 相模原市緑区牧野4819
TEL 042-689-3030
URL <http://www.fujino-art.jp>

交通

八王子駅 JR中央本線 約20分 藤野駅 バスで 約10分
八王子IC 中央自動車道 約20分 藤野IC 約5分

¥5,240~ (4h)



クリエイションホール

・定員 300名
舞台音響、照明設備等を完備しているので、コンサート演劇などアイデア次第で、様々な利用が可能です。客席(225席)を収納すればフラットな空間でも使用可

¥2,090~ (2h)



音楽スタジオA

・定員 80名、グランドピアノ(付帯設備)
音楽スタジオの中では、最も広くバンド練習はもちろん、ダンス等の練習も可能です。音響調整室を利用すれば、本格的なレコーディングも可能です。

¥1,470~ (2h)



音楽スタジオB

・定員 15名、グランドピアノ(付帯設備)
リーズナブルで、ピアノの個人練習や、室内音楽のパート練習等に適したスタジオです。アンプ等の機材もレンタルできるので、バンド練習にもご利用頂けます。

¥1,470~ (2h)



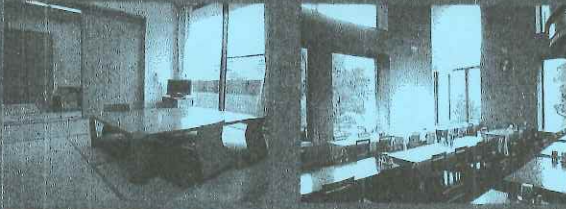
音楽スタジオC

・定員 15名
付帯設備が豊富! バンド練習に最適です!
付帯設備
アンプライトピアノ、ドラムセット、PAセット

神奈川県立藤野芸術の家 宿泊棟、体験工房、クリエイションホール、音楽スタジオのご案内

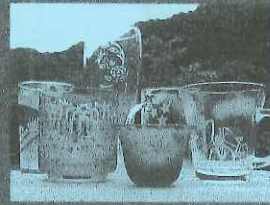
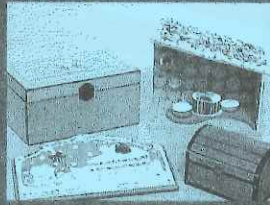
宿泊棟

- 宿泊室(全17室、定員100名)について
洋室、和室の他に、メソネットタイプのお部屋もございます。全室に、バルコニーがついており、どのお部屋からも季節に彩られた藤野の美しい自然を満喫できます。宿泊者専用の大浴場も完備しております。
- レストラン「Art&Green」について
大きな窓から、明るい日差しが差し込む、落ち着いた雰囲気のレストランです。お泊りの方の夕食、朝食はもちろん、日帰りの方もランチ、ティータイムご利用いただけます。



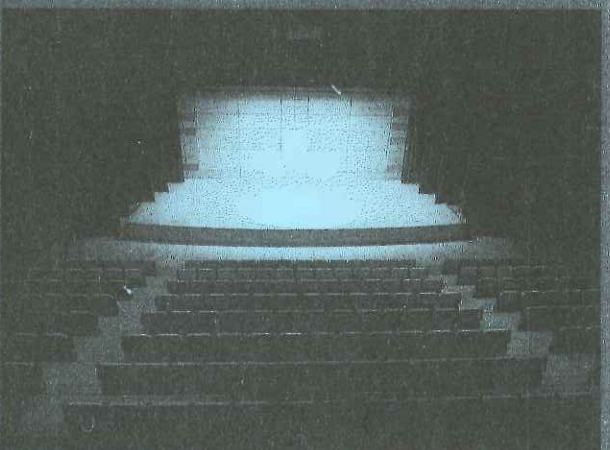
体験工房

- 予約無しの日受付で、気軽にどなたでも芸術体験を楽しめます。下記の常設メニュー以外にも、期間限定メニューやWSなど、豊富なプログラムをご用意しています。
- 木の工房：500円～
流木や木の実など自然の素材を使って作る「森のおとしもの」、木工機械を使って作る「パズル」など
 - 土の工房：800円～
お茶碗やお皿など「手びねり」で作る陶芸や、素焼きの陶器に絵の具で模様をつける「絵付け」など
 - 自由工房：800円～
ガラス製品にシールなどで、好きなデザインを作り、砂を吹き付けて模様をつける「サンドブラスト」



クリエイションホール

- 収容人員：300名(ロールバックシート226席)
 - ステージ：65㎡(間口11.8m×奥行5.5m)
 - 延床面積：300㎡(16.5m×18.2m)
 - 控室：洋室1室(間仕切り有り)
 - 舞台設備：美術バトン、迫り舞台、音響反射板等
 - 音響設備：24chミキシングコンソール
プロセニアムSP、モニターSP等
 - 照明設備：サスペンションライト、照明グリッド
ホリゾンタライト、フォロービンスポット等
 - その他：マイク、アンプ、楽器等のレンタル可
- 音響、照明設備等を完備しているため、コンサート、演劇などアイデア次第で、様々な利用が可能です。



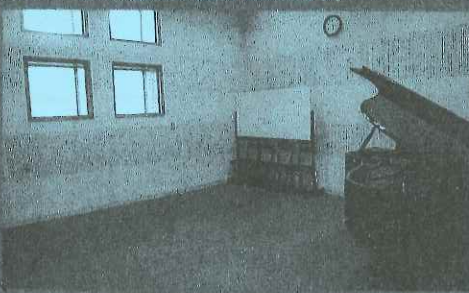
音楽スタジオA

- 定員60名、YAMAHA S6 グランドピアノ(付帯設備)
音楽スタジオの中では、最も広く、合唱やバンド練習はもちろん、ダンス等の練習も可能です。音響調整室を利用すれば本格的なレコーディングも可能です。



音楽スタジオB

- 定員15名、YAMAHA C6 グランドピアノ(付帯設備)
リーズナブルで、ピアノの個人練習や、室内音楽のパート練習等に適しています。アンプ等の備品のレンタルもできるので、バンド練習にもご利用いただけます。



音楽スタジオC

- 定員15名
付帯設備が豊富なので、バンド練習に最適です！
↓↓↓付帯設備↓↓↓
YAMAHA HQ300B アップライトピアノ、ドラムセット、PAセット



宿泊室(1人1泊)利用料金

● 通常期(土曜日を除く3/1～7/15及び9/1～11/30)		● 土曜日及び繁忙期(7/16～8/31)		● 閑散期(土曜日を除く12/1～2月末)	
中学生まで	県内1,200円 県外1,300円	中学生まで	県内1,500円 県外1,600円	中学生まで	県内1,100円 県外1,200円
高校生	県内1,600円 県外1,800円	高校生	県内2,000円 県外2,200円	高校生	県内1,500円 県外1,700円
その他の者	県内3,400円 県外3,600円	その他の者	県内3,700円 県外3,900円	その他の者	県内3,200円 県外3,400円
その他の者の内 1泊2食付の室料	県内3,100円 県外3,300円	その他の者の内 1泊2食付の室料	県内3,400円 県外3,600円	その他の者の内 1泊2食付の室料	県内2,900円 県外3,100円

クリエイションホール利用料金

- 入場料を徴収しない場合 ● 入場料を徴収する場合
- 9:00～21:00 20,970円 9:00～21:00 41,940円
- 9:00～13:00 5,240円 9:00～13:00 10,490円
- 13:00～17:00 7,340円 13:00～17:00 14,680円
- 17:00～21:00 9,440円 17:00～21:00 18,870円
- 控室 ホールをご利用の方は無料でご利用いただけます。

音楽スタジオ利用料金

- 音楽スタジオ
- スタジオA
- スタジオBC
- 最初の2時間 2,090円 1,470円
- 延長(1時間につき) 1,040円 740円
- 1日料金(9:00～21:00) 11,450円 8,130円
- ※ 宿泊を併い継続12時間以上は1時間分割引(1日料金との併用は無し)

会議室利用料金

- 会議室A
- 最初の2時間 1,260円
- 延長(1時間につき) 630円
- 会議室B
- 最初の2時間 840円
- 延長(1時間につき) 420円